



Philips
Lecteur de disques Blu-ray



BDP9500

Au plus près de la réalité

Cédez au plaisir d'un divertissement audio-visuel total qui rivalise de réalisme. Profitez d'images vives et claires, combinées à un son d'une qualité exceptionnelle provenant de cet élégant et stupéfiant lecteur de disques Blu-ray.

Voyez plus

- Traitement vidéo QDEO pour des films dans leur forme la plus pure
- Repositionnement des sous-titres pour un écran large avec affichage total des sous-titres
- Certifié DivX Ultra pour une lecture améliorée des vidéos DivX
- Connecteurs AV plaqués or pour une meilleure qualité visuelle et sonore

Entendez plus

- Dolby TrueHD et DTS HD MA pour un son Surround HD 7.1
- DAC (convertisseur numérique-analogique) Burr-Brown pour une reproduction sonore dans les moindres détails
- Alimentation toroïdale séparée pour un son propre et sans bruit

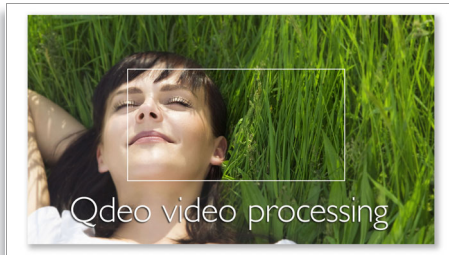
Profitez plus

- Commandes tactiles pour un accès simple et rapide
- Solide boîtier en aluminium (3 mm) pour garantir des performances optimales
- BD-Live (Profile 2.0) pour profiter des bonus Blu-ray en ligne
- Port USB 2.0 ultrarapide pour lire les vidéos/la musique des clés USB
- EasyLink contrôle tous les produits compatibles EasyLink à l'aide d'une seule télécommande

PHILIPS
sense and simplicity

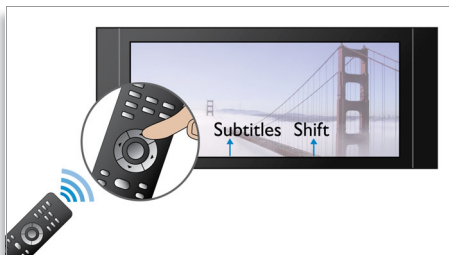
Points forts

Traitement vidéo Qdeo



Qdeo est une gamme de technologies de traitement vidéo proposant des vidéos stables et naturelles. La plupart des types de vidéo émettent des bruits et artefacts gênants lorsqu'ils sont visionnés sur un téléviseur haute définition. Le traitement vidéo Qdeo se caractérise par un bruit réduit, des couleurs de meilleure qualité, un contraste amélioré, une clarté des détails et un meilleur sens de la profondeur, pour une expérience visuelle apaisante, agréable et intense. De plus, Qdeo fonctionne avec tous les types de sources vidéo, y compris Blu-ray, DVD et même les vidéos Internet de faible qualité.

Repositionnement des sous-titres



Le repositionnement des sous-titres est une amélioration qui permet aux utilisateurs de régler manuellement la position des sous-titres d'un film sur l'écran de leur téléviseur ou de leur ordinateur. Ils peuvent ainsi déplacer les sous-titres vers le bas ou le haut de l'écran à l'aide de la télécommande. Sur les écrans larges, tels que les écrans cinéma 21/9 et les projecteurs, les sous-titres sont parfois tronqués. Pour pouvoir les afficher entièrement, l'utilisateur doit modifier le format d'affichage, ce qui n'est pas en

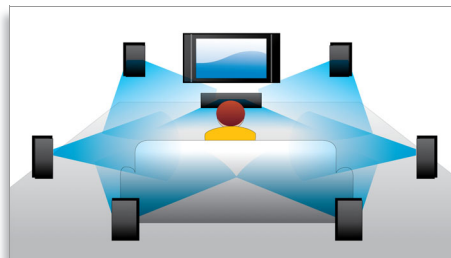
adéquation avec l'utilisation d'un écran large. Grâce à la fonction de repositionnement des sous-titres, il peut en revanche profiter d'un format d'affichage optimal, tout en ayant des sous-titres correctement positionnés à l'écran.

Certifié DivX Ultra



Grâce à la prise en charge DivX, vous pouvez visionner des vidéos encodées en DivX dans votre salon. Le format DivX est une technologie de compression vidéo basée sur la norme MPEG4 qui permet d'enregistrer des fichiers volumineux tels que des films, des bandes annonces et des clips vidéo sur des CD-R/RW et des disques DVD inscriptibles. La technologie DivX Ultra combine la lecture du format DivX et de fantastiques fonctionnalités telles que les sous-titres intégrés, le choix de langues audio, de bandes son et de menus.

Dolby TrueHD et DTS HD MA



Les technologies DTS-HD Master Audio et Dolby TrueHD et les 7.1 canaux restituent le son de haute qualité des disques Blu-ray. Le son retransmis est en tout point identique à la maquette studio : vous entendez donc ce que les créateurs souhaitaient vous faire entendre. Les technologies DTS-HD Master Audio et

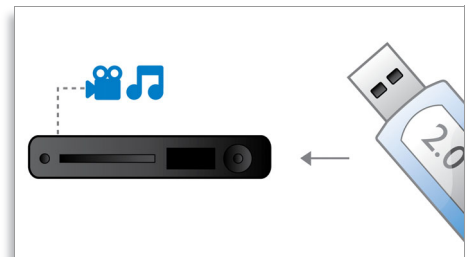
Dolby TrueHD améliorent ainsi votre expérience de la haute définition.

BD-Live (Profile 2.0)



BD-Live vous ouvre les portes d'un monde haute définition encore plus important. Recevez les dernières mises à jour en connectant simplement votre lecteur de disques Blu-ray à Internet. Profitez des nouvelles possibilités plus excitantes les unes que les autres, telles que du téléchargement de contenu exclusif, des événements et des discussions en direct, des jeux ou encore du shopping en ligne. Surfez sur la vague de la haute définition avec la lecture des disques Blu-ray et BD-Live

Port USB 2.0 ultrarapide



L'USB (Universal Serial Bus) est un protocole permettant de relier facilement des ordinateurs, des périphériques et des équipements électroniques grand public. Les appareils USB ultrarapides ont un taux de transfert de données allant jusqu'à 480 Mbit/s (il était de 12 Mbit/s sur les premiers appareils USB). Avec le port USB 2.0 ultrarapide, vous n'avez qu'à brancher votre appareil USB, sélectionner un film, un titre ou une photo et lancer la lecture.

Caractéristiques

Image/affichage

- Processeur vidéo: Processeur vidéo avancé Kyoto-G2 Qdeo (pixels)
- Amélioration de l'image: HD (720p, 1080i, 1080p), Progressive Scan, Suréchantillonnage vidéo, Compensation de mouvement 3/2 - 2/2, Désentrelacement adapté au mouvement, Amélioration adaptative du contraste, Réduction du bruit, Accentuation des couleurs
- Format d'image: 21/9, 16/9, 4/3
- Convertisseur N/A: 12 bits/150 MHz

Lecture vidéo

- Support de lecture: BD vidéo, BD-ROM, BD-R/RE 2.0, DVD, DVD vidéo, DVD+R/+RW, DVD-R/RW, CD vidéo, CD, CD-R/CD-RW, Clé USB
- Formats de compression: H.264, MPEG-2, VC-1, DivX Ultra, AVCHD, MKV, WMV
- Modes de lecture des disques: Lecture standard, Pause, Recherche avant/arrière, Ralenti avant, Reprise de lecture à l'arrêt, Saut, Menu Disque, Répétition A-B, Zoom, Angle
- Code zone BD: B
- Code région DVD: 2

Son

- Système audio: Dolby True HD, Dolby Digital Plus, DTS-HD Master Audio Essential, DTS
- Puissance audio: Alimentation linéaire séparée avec transformateur toroïdal
- Rapport signal sur bruit: > 120 dB
- Plage dynamique (1 kHz): > 100 dB
- Distorsion harmonique totale (THD, Total Harmonic Distortion): < 90 dB
- Convertisseur N/A: Burr-Brown 24 bits/192 KHz pour chaque canal individuel

Lecture audio

- Support de lecture: CD, CD-R/RW, CD-MP3, DVD-MP3, Clé USB
- Format de compression: Dolby Digital, DTS, AAC, MP3, WMA, PCM

Lecture des photos numériques

- Support de lecture: Clé USB, DVD+R/+RW, DVD-R/RW, CD-R/RW
- Format de compression d'image: JPEG
- Amélioration de l'image: Résolution haute définition, Diaporama, Rotation, Zoom

Connectivité

- Connexions arrière: Sortie HDMI, Sortie vidéo composantes, Sortie optique numérique, Sortie coaxiale numérique, Sortie vidéo composite (CVBS), Sortie audio analogique 7.1 canaux, Sortie audio analogique G/D, Ethernet
- Connexions avant/latérales: USB 2.0

Design

- Corps: Aluminium métallique solide 3 mm
- Connecteurs: Connecteurs AV plaqués or
- Pieds: Pieds hi-fi

Commodité

- Facilité d'utilisation: Touches de commande tactiles
- EasyLink: Activation instantanée de la lecture, Activation du mode veille d'une seule pression sur un bouton
- Contrôle parental: Contrôle parental
- BD-Live (mémoire interne 1 Go)
- Affichage multilingue à l'écran: Anglais, Français, Allemand, Italien, Espagnol, Néerlandais, Suédois, Portugais, Danois, Finnois, Polonais, Turc, Norvégien

Accessoires

- Accessoires fournis: Câble audio/vidéo, Instructions/manuel d'utilisation, CD-R (Manuel d'utilisation), Guide de mise en route, Carte d'enregistrement produit, Télécommande, 2 piles AAA
- Mode d'emploi: Anglais, Français, Allemand, Italien, Espagnol, Néerlandais, Portugais, Danois/Norvégien, Suédois, Finnois, Polonais, Turc, Russe, Ukraine, Espagnol du Mexique, Chinois simplifié, Chinois traditionnel

Puissance

- Alimentation: 220 - 240 V, 50/60 Hz
- Consommation électrique: 25 W
- Consommation en veille: < 0,25 W

Dimensions

- Dimensions du produit (l x H x P): 437 x 91 x 268 mm
- Poids du produit: 4,2 kg
- Dimensions de l'emballage (l x H x P): 515 x 160 x 315 mm
- Poids (emballage compris): 5 kg



Date de publication
2010-02-26

Version: 2.0.15

12 NC: 8670 000 55997
EAN: 87 12581 50346 8

© 2010 Koninklijke Philips Electronics N.V.
Tous droits réservés.

Les caractéristiques sont sujettes à modification sans préavis. Les marques commerciales sont la propriété de Koninklijke Philips Electronics N.V. ou de leurs détenteurs respectifs.

www.philips.com