

Philips
Collegamento HDTV
wireless

SWW1800



Impostazione personalizzata dell'HDTV

Posiziona l'HDTV e i componenti HD come preferisci

La soluzione universale che garantisce la qualità wireless del TV ad alta definizione, rispettando l'arredamento della casa. Il modello SWW1800 offre una qualità audio digitale e immagini 1080p/24. Compatibile con il sistema HDMI-CEC, è possibile controllare la maggior parte dei dispositivi in tutta semplicità.

Intrattenimento digitale superiore senza fili

- Video HD 1080 P/I e audio digitale

Posiziona il tuo HDTV dove vuoi

- Personalizza il tuo salotto come preferisci
- Monta il ricevitore dietro il TV utilizzando l'hardware fornito

Funziona con tutti i decoder e lettori HD

- Collega in modalità wireless dispositivi Blu-ray, console di gioco, decoder o DVD
- EasyLink semplifica il controllo dei dispositivi in uso
- 2 ingressi HDMI per avere la connessione Full HD con un unico cavo
- 2 ingressi video HD digitali per i componenti più audio stereo

Plug and Play

- Collega e accendi!
- Senza configurazione

PHILIPS
sense and simplicity

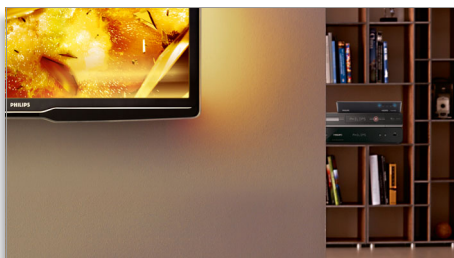
In evidenza

1080 P/I



Risoluzione video 1920 x 1080p (progressiva) e 1920 x 1080i (interlacciata) e audio digitale per la migliore esperienza di intrattenimento.

Collegamento wireless dei dispositivi



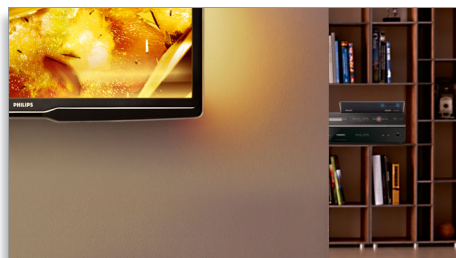
Collegamento wireless per dispositivi Blu-ray, console di gioco, decoder via cavo o satellitari, lettori DVD e altro sul tuo HDTV

Personalizza il tuo salotto



Personalizza il tuo salotto come preferisci

EasyLink per il controllo dei dispositivi



EasyLink (HDMI-CEC) semplifica il controllo dei dispositivi in uso

Montaggio dietro il TV



Monta il ricevitore dietro il TV utilizzando l'hardware fornito

Senza configurazione



L'utente può utilizzare il prodotto senza dover installare o scaricare alcun software né eseguire alcuna configurazione

Collega e accendi!



Collega e accendi!

Specifiche

Sintonizzatore/Ricezione/Trasmissione

- Posizione dell'antenna: Interna
- Gamma di frequenza: (non DFS) Bande di frequenza per USA, UE: 4900~ 5900 MHz
- Copertura tipica interna: 20 m
- Copertura tipica esterna: 20 m

Connettività

- HDMI 1: HDMI v1.3
- HDMI 2: HDMI v1.3
- AV 3: Ingresso audio L/R, YPbPr
- AV 4: Ingresso audio L/R, YPbPr

Risoluzione display supportata

- Risoluzione massima: Progressiva: 1920 x 1080
- Velocità aggiornamento massima: 1080p: 30 fps, 1080i: 60 fps

Accessori

- Telecomando: Per la selezione dell'ingresso e la selezione manuale dei canali
- Accessori inclusi: Adattatore CA-CC, Cavo HDMI, Telecomando, Kit di montaggio a parete, Manuale dell'utente, Guida rapida, Batterie per telecomando
- Adattatore CA/CC: 2 x 5 V CC, 3 A

Dimensioni

- Dimensioni ricevitore (L x A x P): 195 x 28,6 x 146,6 mm
- Dimensioni trasmettitore (L x A x P): 255 x 46,7 x 147,1 mm
- Temperatura (funzionamento): da 0 a +40 °C

Alimentazione

- Alimentazione: 100-240 VCA, 50/60 Hz, Adattatore CA/CC
- Consumo energetico: 16 W

Dimensioni dell'imballo

- Dimensioni imballaggio (L x A x P): 22,4 x 29,5 x 10,3 cm
- Dimensioni imballaggio (L x A x P): 8,8 x 11,6 x 4,1 pollici
- EAN: 87 12581 48136 0
- Peso lordo: 1,93 Kg
- Peso lordo: 4,255 lb
- Peso netto: 2,006 lb
- Peso netto: 0,91 Kg
- Numero di prodotti inclusi: 1
- Tipo di imballaggio: Cartone
- Tara: 2,249 lb
- Tara: 1,02 Kg

Scatola esterna

- Peso lordo: 2,53 Kg
- Peso lordo: 5,578 lb
- Scatola esterna (L x L x A): 30,6 x 23,5 x 12 cm
- Scatola esterna (L x L x A): 12,0 x 9,3 x 4,7 pollici
- Peso netto: 0,91 Kg
- Peso netto: 2,006 lb
- Numero di confezioni consumatori: 1
- Tara: 1,62 Kg
- Tara: 3,571 lb
- EAN: 87 12581 48136 0



Data di rilascio
2010-01-27

Versione: 2.8.11

12 NC: 8670 000 52357
EAN: 87 12581 48136 0

© 2010 Koninklijke Philips Electronics N.V.
Tutti i diritti riservati.

Le specifiche sono soggette a modifica senza preavviso I marchi sono di proprietà di Koninklijke Philips Electronics N.V. o dei rispettivi detentori.

www.philips.com