

Philips
Réseau HDTV sans fil



SWW1800



Libérez votre HDTV

Positionnez votre HDTV et les composants HD comme vous le souhaitez

La solution universelle qui offre une qualité haute définition sans fil, tout en respectant votre intérieur. Le SWW1800 offre 1080p/24 images et une qualité audio numérique. La compatibilité HDMI-CEC vous permet de contrôler facilement la plupart des appareils.

Profitez des loisirs numériques, sans câbles

- Vidéos en HD 1080p et son numérique

Placez votre HDTV n'importe où dans la pièce

- Personnalisez votre salon comme vous le souhaitez
- Montez le récepteur à l'arrière de votre téléviseur avec le matériel fourni

Compatible avec tous vos récepteurs et lecteurs HD

- Connexion sans fil à un lecteur Blu-ray, une console de jeux, un décodeur ou un lecteur de DVD
- EasyLink simplifie le contrôle de vos appareils
- 2 entrées HDMI pour une connexion HD numérique intégrale via un câble unique.
- 2 entrées vidéo HD numériques et audio stéréo

Plug-and-play

- Branchez... et mettez en marche !
- Aucune configuration requise

PHILIPS
sense and simplicity*

*Du sens et de la simplicité

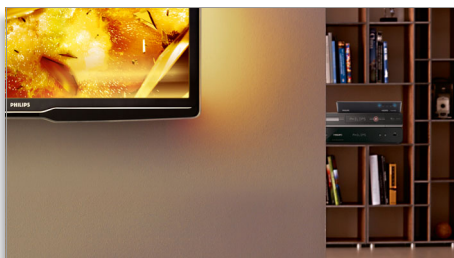
Points forts

1080p



Résolution vidéo 1920 x 1080p (progressive) et 1920 x 1080i (entrelacée) ; son numérique pour une expérience d'écoute intense.

Connexion sans fil des appareils



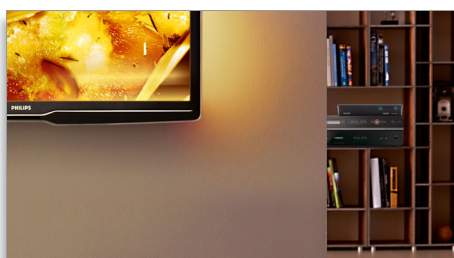
Raccordez votre HDTV à un lecteur Blu-ray, une console de jeux, un récepteur satellite ou un décodeur, un lecteur de DVD et bien plus encore, tout ça sans fil !

Personnalisez votre salon



Personnalisez votre salon comme vous le souhaitez

EasyLink pour le contrôle des appareils



EasyLink (HDMI-CEC) simplifie le contrôle de vos appareils

Montage à l'arrière de votre téléviseur



Montez le récepteur à l'arrière de votre téléviseur avec le matériel fourni

Aucune configuration requise



Vous pouvez utiliser le produit sans avoir à installer, télécharger ou configurer de logiciel, quel qu'il soit

Branchez... et mettez en marche !



Branchez... et mettez en marche !

Caractéristiques

Tuner/Réception/Transmission

- Emplacement de l'antenne: Interne
- Gamme de fréquences: Bandes de fréquence (non-DFS) pour États-Unis, Union Européenne 4900 à 5900 MHz
- Portée nominale en intérieur: 20 m
- Portée nominale en extérieur: 20 m

Connectivité

- HDMI 1: HDMI v1.3
- HDMI 2: HDMI v1.3
- AV 3: Entrée audio G/D, YUV
- AV 4: Entrée audio G/D, YUV

Résolution d'affichage prise en charge

- Résolution maximale: 1920 x 1080 progressive
- Fréquence de rafraîchissement max.: 1080p : 30 ips, 1080i : 60 ips

Accessoires

- Télécommande: Pour la sélection de la source et la sélection manuelle des canaux
- Accessoires fournis: Adaptateur CA/CC, Câble HDMI, Télécommande, Kit de montage mural, Mode d'emploi, Guide de mise en route, Piles pour télécommande
- Adaptateur CA/CC: 2 x 5 V CC, 3 A

Dimensions

- Dimensions du récepteur (l x H x P): 195 x 28,6 x 146,6 mm
- Dimensions de l'émetteur (l x H x P): 255 x 46,7 x 147,1 mm
- Températures de fonctionnement: 0 °C à +40 °C

Puissance

- Alimentation: 100-240 V CA, 50/60 Hz, Adaptateur CA/CC
- Consommation électrique: 16 W

Dimensions de l'emballage

- Dimensions de l'emballage (l x H x P): 22,4 x 29,5 x 10,3 cm
- Dimensions de l'emballage (l x H x P): 8,8 x 11,6 x 4,1 pouce
- EAN: 87 12581 48136 0
- Poids brut: 1,93 kg
- Poids brut: 4,255 lb
- Poids net: 2,006 lb
- Poids net: 0,91 kg
- Nombre de produits inclus: 1
- Type d'emballage: Carton
- Tare: 2,249 lb
- Tare: 1,02 kg

Carton externe

- Poids brut: 2,53 kg
- Poids brut: 5,578 lb
- Carton externe (l x l x H): 30,6 x 23,5 x 12 cm
- Carton externe (l x l x H): 12 x 9,3 x 4,7 pouce
- Poids net: 0,91 kg
- Poids net: 2,006 lb
- Nombre d'emballages: 1
- Tare: 1,62 kg
- Tare: 3,571 lb
- EAN: 87 12581 48136 0



Date de publication
2009-12-21

Version: 2.8.11

12 NC: 8670 000 52357
EAN: 87 12581 48136 0

© 2009 Koninklijke Philips Electronics N.V.
Tous droits réservés.

Les caractéristiques sont sujettes à modification sans préavis. Les marques commerciales sont la propriété de Koninklijke Philips Electronics N.V. ou de leurs détenteurs respectifs.

www.philips.com