

Philips
SoundBar Home Theater



HTS8141

Audio surround superiore senza ingombro

Porta a casa il cinema

Goditi l'audio surround multicanale come se fossi al cinema, senza altoparlanti e fili. Philips SoundBar con Ambisound rappresenta un sistema Home Theater completo, che include la riproduzione di dischi DVD e CD in una singola unità.

Esperienza audio superiore

- Tecnologia Ambisound per un audio surround con meno altoparlanti
- Tecnologia DoubleBASS per bassi più corposi e definiti
- Tecnologia Clear Voice per una comprensione più chiara della voce e dei testi musicali
- FullSound™: nuova vita alla tua musica MP3

Progettato per migliorare l'ambiente domestico

- Comandi Touch Screen per la riproduzione e il controllo del volume
- Posizionamento flessibile per l'installazione a parete, su tavolo o su supporto

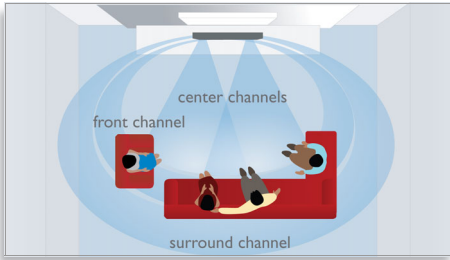
Intrattenimento di alta qualità e installazione facile

- DCDi Faroudja per un video di altissima qualità e nitidezza
- Divertiti con tutti i tuoi film e la tua musica da CD e DVD
- Collega il tuo iPod per la riproduzione multimediale con controllo OSD
- Sorprendentemente facile da installare grazie a una quantità minima di cavi da collegare
- I comandi EasyLink consentono di controllare tutti i prodotti EasyLink con un solo telecomando

PHILIPS
sense and simplicity

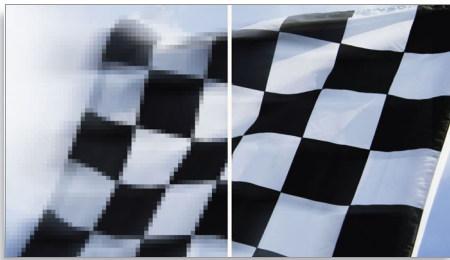
In evidenza

Tecnologia Ambisound



La tecnologia Ambisound è in grado di produrre audio surround multicanale davvero avvolgente con meno altoparlanti. Consente di provare un'esperienza audio 5.1 coinvolgente senza i limiti dovuti alla posizione d'ascolto fissa, alla forma o alle dimensioni della stanza e senza la confusione creata da tanti altoparlanti e cavi. Grazie agli effetti combinati dei fenomeni psicoacustici, l'elaborazione di array e la precisa angolatura dei driver, Ambisound fornisce un audio migliore con un minor numero di altoparlanti.

DCDi Faroudja



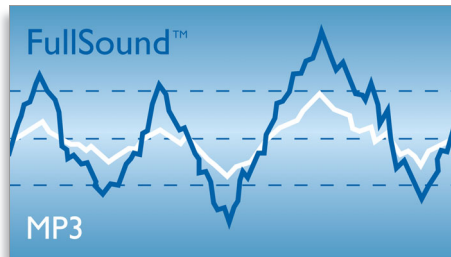
Filmati davvero nitidi e di alta qualità sul tuo televisore dotato di scansione progressiva e Faroudja DCDi. Questa funzione consente di ridurre al minimo il fenomeno dei contorni tratteggiati che compaiono quando vengono visualizzati filmati standard interlacciati, specialmente con le immagini in movimento, e di ottenere scene d'azione davvero realistiche. La tua esperienza visiva sarà più entusiasmante grazie a immagini più nitide e chiare

Tecnologia DoubleBASS



Il sistema DoubleBASS riproduce anche i bassi più profondi attraverso i subwoofer compatti, catturando le basse frequenze e ricreandole nella gamma udibile dei subwoofer, per darti un audio più corposo e vivace e un'esperienza di ascolto senza compromessi.

FullSound™



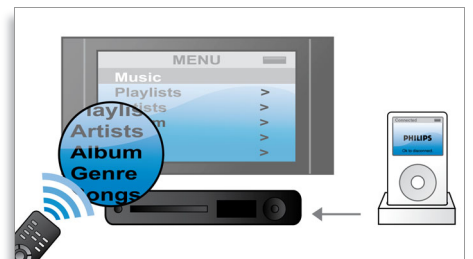
L'innovativa tecnologia FullSound di Philips ripristina i dettagli sonori dei file musicali MP3 compressi, ottimizzandoli e valorizzandoli per offrirti musica di qualità CD senza distorsioni. Grazie ad un algoritmo audio di post-elaborazione, FullSound unisce la nota esperienza di Philips nella riproduzione musicale e la potenza offerta dalla tecnologia DSP (Digital Signal Processor). In questo modo si ottengono bassi più corposi, profondi e incisivi, una qualità superiore della voce e una maggiore chiarezza degli strumenti con dettagli più nitidi. Riscopri la musica MP3 compressa con un audio naturale che toccherà la tua anima e farà muovere i tuoi piedi.

EasyLink



EasyLink consente di controllare più dispositivi con un unico telecomando. Utilizza il protocollo standard del settore HDMI CEC per condividere funzionalità tra vari dispositivi attraverso il cavo HDMI. Con un solo comando, puoi far funzionare contemporaneamente tutte le apparecchiature compatibili con HDMI CEC. Funzioni come lo standby e la riproduzione possono essere controllate in tutta semplicità.

Collega il tuo iPod



Tramite la docking station, inclusa con il tuo sistema Home Theater, potrai riprodurre film, musica e foto mediante il tuo iPod. Inoltre, puoi controllare l'iPod e accedere ai suoi contenuti visualizzandoli sullo schermo TV - tutto ciò, utilizzando il telecomando del sistema Home Theater. In questo modo avrai a disposizione intrattenimento portatile nel comfort della tua casa - con assoluta convenienza e facilità d'uso.

Specifiche

Immagine/Display

- Miglioramento dell'immagine: Alta definiz. (720p, 1080i, 1080p), Alza ris. video, DCDi Faroudja

Audio

- Sistema audio: Ambisound, Dolby Digital, Dolby Prologic II, DTS, Stereo
- Funzioni audio avanzate: Smart Surround, DoubleBass, Controllo alti e bassi, Clear Voice
- Impostazioni equalizzatore: Azione, Rock, Concert, Classic, Dramma, Jazz, Giochi, Festa, News, Sport

Altoparlanti

- Tipi di altoparlanti: Integrato con l'unità principale
- Driver altoparlanti: 2 tweeter Soft Dome da 1", 6 woofer tipo full range da 2,5"
- Impedenza altoparlanti: 6 ohm
- Tipo di subwoofer: Attivo
- Driver subwoofer: 1 woofer Long Throw da 6,5"
- Impedenza subwoofer: 4 ohm
- Gamma di frequenza subwoofer: 35-200 Hz

Riproduzione video

- Formati di compressione: DivX 3.11, DivX 4.x, DivX 5.x, DivX 6.0, DivX Ultra, MPEG1, MPEG2, WMV 9
- Supporti di riproduzione: DVD-Video, DVD+R/+RW, DVD-R/-RW, Video CD/SVCD, CD-R/CD-RW
- Sistema riproduzione videodischi: PAL, NTSC

Riproduzione audio

- Formato di compressione: MP3, WMA
- Supporti di riproduzione: CD Audio, CD-R/RW, Unità flash USB
- Velocità trasmissione MP3: 32-256 Kbps e VBR

Riproduzione fermo immagine

- Formato di compressione immagini: JPEG
- Supporti di riproduzione: CD-R/RW, DVD+R/+RW, Unità flash USB
- Immagine migliorata: Presentazione con musica di

sottofondo, Ruota, Zoom

Sintonizzatore/Ricezione/Trasmissione

- Bande del sintonizzatore: FM
- RDS: Nome stazione

Connettività

- Collegamenti frontali / laterali: Connettore docking, USB, MP3 Line-in
- Collegamenti posteriori: Uscita HDMI, Uscita Component Video, SCART1 (CVBS, uscita RGB), Ingresso TV (audio, cinch), Connettori altoparlante Easy-Fit, Interconnessione (a Power Box), Ingresso AUX
- Subwoofer (Power Box): Antenna FM, Ingresso digitale coassiale, Ingresso AUX (cinch, 2 coppie), Interconnessione (all'unità principale), Ingresso ottico digitale

Dimensioni

- Dimensioni set (L x A x P): 1028 x 167 x 155 mm
- Peso set: 9 Kg
- Dimensioni Subwoofer (L x A x P): 322 x 425 x 322 mm
- Peso subwoofer: 12,7 Kg
- Dimensioni imballaggio (L x A x P): 1120 x 388 x 598 mm
- Peso incluso imballaggio: 30,5 Kg

Accessori

- Accessori inclusi: Guida rapida, Manuale dell'utente, Docking station per iPod, Telecomando, Batterie per telecomando, Cavo HDMI, Cavo SCART completo, Cavo ingresso MP3, antenna FM, Cavo di interconnessione, Cavo alimentazione, Staffa per montaggio a parete, Foglio di garanzia internazionale

Alimentazione

- Alimentazione: 220-240 V, 50 Hz
- Consumo energetico in stand-by: < 0,3 W



Data di rilascio
2010-02-05

Versione: 4.0.5

12 NC: 8670 000 51251
EAN: 87 12581 47510 9

© 2010 Koninklijke Philips Electronics N.V.
Tutti i diritti riservati.

Le specifiche sono soggette a modifica senza preavviso. I marchi sono di proprietà di Koninklijke Philips Electronics N.V. o dei rispettivi detentori.

www.philips.com