



Philips Cinema 21:9
TV LCD con Ambilight
Spectra 3 e Perfect Pixel
HD Engine

56"

Full HD 1080p TV digitale

CINEMA 21:9



56PFL9954H

Ogni sera una prima

con il formato cinematografico 21:9 e Ambilight

Lasciati rapire dai film guardandoli nel modo giusto. Il TV dallo schermo molto ampio è ideale per il formato 21:9 (2.39:1) ed è dotato della funzione Ambilight per immagini estremamente realistiche. Proietta una prima ogni sera, a casa tua.

Proprio come al cinema

- Formato cinematografico 21:9, senza barre nere nelle parti superiore e inferiore dello schermo
- Ambilight Spectra 3 per un'esperienza visiva coinvolgente

Immagini perfette che lasciano senza fiato

- Display LCD Full HD con risoluzione 2560x1080p
- Perfect Pixel HD Engine per chiarezza e nitidezza senza pari
- 200 Hz Clear LCD*, tempo di risposta pari a 1 ms per un'estrema nitidezza delle immagini in movimento
- Perfect Natural Motion per filmati Full HD davvero nitidi

Collega il sistema e scopri il mondo online

- Net TV con Wi-Fi per i servizi online più diffusi sul tuo TV
- Divertiti con la ricca selezione di video web di YouTube e altri siti
- Collegamento in rete al PC DLNA per guardare i video dal computer

Compatibilità digitale

- Ricezione HDTV MPEG4 tramite sintonizzatore DVB-T e DVB-Cable*

PHILIPS

sense and simplicity

In evidenza

Display LCD Full HD 2560x1080p

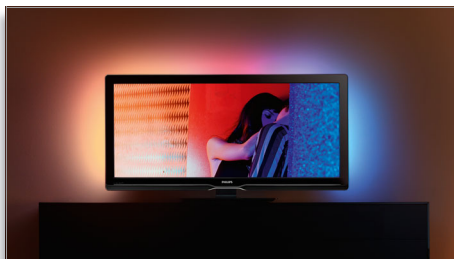
È possibile provare la qualità eccezionale di sorgenti Full HD come trasmissioni HDTV o Blu-ray sul Cinema 21:9. L'esclusivo schermo per la riproduzione di film è dotato di risoluzione 2560x1080p, perfetto per il formato 21:9.

Formato cinematografico 21:9



Lasciati rapire dai film, guardandoli in formato 21:9 (2.39:1). Il TV Cinema 21:9 è ideale per riprodurre i film nel loro formato originale, senza barre nere o perdita in termine di qualità delle immagini, esattamente come sono stati ideati dai registi. Ricrea la magia del cinema a casa tua, grazie al formato 21:9. Guarda i film in 16:9 e gioca con la potenza dello schermo 21:9. Cinema 21:9 utilizza una tecnologia di formattazione avanzata che consente di adattare perfettamente qualsiasi formato allo schermo senza alcuna distorsione delle immagini. Tutta l'azione che vuoi a casa tua!

Ambilight Spectra 3



Una nuova dimensione visiva grazie ad Ambilight Spectra 3. Questa tecnologia

brevettata di Philips consente di ampliare ulteriormente lo schermo proiettando un fascio di luce dal retro dell'apparecchio sulle pareti circostanti. Ambilight regola automaticamente i colori e la luminosità intorno al TV seguendo le immagini e creando un'esperienza visiva davvero coinvolgente. Con Ambilight Spectra 3 i film sono davvero realistici!

Perfect Pixel HD Engine



Nitidezza senza pari con Perfect Pixel HD Engine. Ogni pixel è ottimizzato per adattarsi meglio ai pixel circostanti, donando una maggiore naturalezza alle immagini. Combinazione unica di nitidezza, naturalezza, colori brillanti, contrasto straordinario e fluidità del movimento indipendentemente da quello che si sta guardando. Immagini nitidissime grazie al rilevamento e alla riduzione di disturbi e rumori provenienti da qualsiasi sorgente, multimediale o TV standard.

Net TV con Wi-Fi



Ricca selezione di servizi online con Net TV. Divertiti con film, immagini, infotainment e altri

contenuti online direttamente sul tuo TV quando vuoi. Basta collegare il TV alla rete domestica con i collegamenti integrati wireless Wi-Fi o Ethernet e navigare per scegliere cosa guardare utilizzando il telecomando TV. Il menu Philips consente di accedere ai servizi Net TV adattati allo schermo TV. Inoltre, grazie alla rete certificata DLNA, è possibile guardare video o accedere a immagini memorizzate sul computer utilizzando il telecomando TV.

Perfect Natural Motion

Azione senza sfarfallii. Perfect Natural Motion valuta il movimento dell'immagine e corregge lo sfarfallio sia sui programmi TV che sui film preregistrati (inclusi i film in formato 1080p e 24p True Cinema su dischi Blu-ray e DVD). Si ottengono così immagini ancora più nitide e chiare a prescindere dalla velocità dei movimenti sullo schermo. Scopri una qualità delle immagini in movimento superiore a quella del cinema!

200 Hz Clear LCD* (1 ms)

Estrema nitidezza delle immagini in movimento senza imperfezioni. Il TV Philips 200Hz Clear LCD riduce il tempo di risposta del TV LCD a solo 1ms, così anche nelle scene di azione più veloci sarai rapito da ogni dettaglio, senza dover più seguire la macchina allungata sullo schermo. Vai avanti, goditi l'azione!



Specifiche

Immagine/Display

- Formato: 2.39:1, 21:9
- Luminosità: 500 cd/m²
- Contrasto schermo: 80.000:1
- Tempo di risposta (tipico): 1 (equiv. BEW) ms
- Angolo visuale: 176° (O) / 176° (V)
- Dim. diagonale schermo: 56 pollici / 142 cm
- Tipo di display: Display LCD Full HD UW-UXGA Act. Matrix
- Risoluzione del pannello: 2560x1080p
- Miglioramento dell'immagine: Perfect Pixel HD Engine, Perfect Natural Motion, Perfect Contrast, Colori perfetti, Pull-down movimento 3/2 - 2/2, Combfilter 3D, Active Control + sensore luminoso, Soppressione delle linee tratteggiate, Scansione progressiva, Elaborazione 1080p, 24/25/30 Hz, Elaborazione 1080p, 50/60 Hz, 200 Hz Clear LCD*, Scanning backlight
- Visualizzazione migliorata: Schermo antiriflesso
- Elaborazione dei colori: 2250 trilioni di colori (RGB a 17 bit)

Ambilight

- Funzioni Ambientlight: Ambientlight Spectra 3, Modalità luminosa Lounge
- Funzione Dimming: Manuale e tramite sensore luminoso
- Sistema di illuminazione Ambientlight: LED a colori, schermo largo

Risoluzione display supportata

Formati per computer

| Risoluzione | Velocità di aggiornamento |
|-------------|---------------------------|
| 640 x 480 | 60 Hz |
| 800 x 600 | 60 Hz |
| 1024 x 768 | 60 Hz |
| 1280 x 768 | 60 Hz |
| 1360 x 768 | 60 Hz |
| 1920 x 1080 | 60 Hz |

Formati video

| Risoluzione | Velocità di aggiornamento |
|-------------|---------------------------|
| 480i | 60 Hz |
| 480p | 60 Hz |
| 576i | 50 Hz |
| 576p 50 Hz | |
| 720p | 50, 60 Hz |
| 1080i | 50, 60 Hz |
| 1080p | 24, 50, 60 Hz |
| 1080p | 24, 25, 30 Hz |

Audio

- Potenza in uscita (RMS): 2 x 15 W
- Funzioni audio avanzate: Regolazione automatica volume, Elaborazione digitale del segnale, Dynamic Bass migliorato, Controllo alti e bassi
- Sistema audio: Virtual Dolby Digital, BBE

Altoparlanti

- Altoparlanti incorporati: 4
- Tipi di altoparlanti: 2 subwoofer integrati, 2x Dome tweeter

Funzioni utili

- Protezione per i bambini: Child Lock+Controllo genitori
- Connessione migliorata: Easy Link
- Facilità di installazione: Denominazione automatica programmi, Installazione canali autom. (ACI), Sistema sintonia automatico (ATS), Autostore, Sintonia fine, Sintonia digitale PLL, Plug & Play
- Facilità d'uso: Regolazione automatica volume (AVL), Delta volume per preimpostazione, Interfaccia grafica utente, OSD (On Screen Display), Elenco programmi, Assistente per le impostazioni, Controlli laterali, Modalità Demo, Manuale dell'utente su schermo, Pulsanti di controllo tattili, Selezione dei programmi preferiti, Schermo con icone, Griglia canali a mosaico
- Guida elettronica ai programmi: EPG corrente + successiva, EPG valida 8 giorni*
- Picture in Picture: Text Dual Screen
- Telecomando: DVD, DVD-R, SAT, Decoder STB (Set-Top Box), Universale, HTS (Home Theater System)
- Tipo di telecomando: RC4495
- Regolazioni formato schermo: 4:3, Auto Format, Espansione filmato 16:9, Zoom sottotitoli, Super Zoom, Widescreen, non in scala (1080p punto per punto), Cinema 21:9, Sottotitoli e intestazioni Cinema 21:9
- Televideo: 1200 pagine Hypertext
- Firmware aggiornabile: Aggiornamento automatico del firmware, Firmware aggiornabile tramite USB
- Multimediale: Digital Media Reader (browser), Riconoscimento automatico su USB, Browser multimediale DLNA, Servizi Net TV
- Modalità intelligente: Gioco, Cinema, Personale, Risparmio energetico, Standard, Vivace

Applicazioni multimediali

- Collegamenti multimediali: Ethernet-UTP5, USB, Wi-Fi 802.11g (integrato)
- Formati di riproduzione: MP3, WMA v2 fino a v9.2, File Slideshow (.alb), Fermo immagine JPEG, MPEG1, MPEG2, MPEG4, AVI, H.264/MPEG-4 AVC, MPEG-Program-stream PAL, WMV9/VC1

Sintonizzatore/Ricezione/Trasmissione

- Ingresso antenna: Coassiale da 75 Ohm (IEC75)
- sistema TV: DVB COFDM 2 K/8 K
- Riproduzione video: NTSC, SECAM, PAL
- DVB: DVB terrestre*, DVB-T MPEG4*, DVB-C

MPEG4*, MHEG

- Bande sintonizzatore: iperbanda, S-Channel, UHF, VHF

Connettività

- EXT 1 SCART: Audio L/R, Ingresso CVBS, RGB
- EXT 2 SCART: Audio L/R, Ingresso CVBS, RGB
- Ext 3: YPbPr, Ingresso audio L/R, Ingresso PC VGA
- Collegamenti frontali / laterali: HDMI v1.3, Ingresso S-video, Ingresso CVBS, Ingresso audio L/R, Uscita cuffia, USB
- Collegamento in rete al PC: Certificazione DLNA
- Altri collegamenti: Uscita audio analogica sinistra/destra, Uscita S/PDIF (coassiale), Interfaccia standard
- HDMI 1: HDMI v1.3
- HDMI 2: HDMI v1.3
- HDMI 3: HDMI v1.3
- HDMI 4: HDMI v1.3
- EasyLink (HDMI-CEC): Riproduzione One Touch, EasyLink, Collegamento Pixel Plus, Pass-through telecomando, Controllo audio del sistema, Standby del sistema

Alimentazione

- Temperatura ambiente: Da 5 a 35 °C
- Tensione di rete: CA 220 - 240 V +/- 10%
- Consumo energetico: 281 W
- Consumo energetico in stand-by: 0,15 W

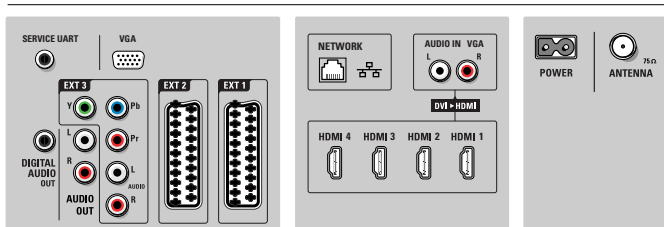
Dimensioni

- Dimensioni set (L x A x P): 1418 x 691 x 105 mm
- Dimensioni apparecchio con supporto (A x P): 745 x 324 mm
- Peso incluso imballaggio: 50 Kg
- Peso del prodotto: 31,9 Kg
- Peso prodotto (+ supporto): 37,4 Kg
- Dimensioni confezione (L x A x P): 1550 x 994 x 362 mm
- Cabinet a colori: Parte anteriore vetro nero Decò con rivestimento posteriore nero
- Compatibile con montaggio a parete VESA: 400 x 400 mm

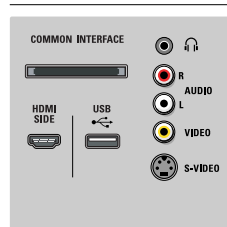
Accessori

- Accessori inclusi: Staffa a muro intelligente livellata, cavo antenna RF, Cavo alimentazione, Guida rapida, Certificato di garanzia, Telecomando, Batterie per telecomando
- Accessori opzionali: Supporto ST569954 apposito

Rear connectors



Side



Data di rilascio
2009-06-19

Versione: 9.8.11

12 NC: 8670 000 48995
EAN: 87 12581 46069 3

© 2009 Koninklijke Philips Electronics N.V.
Tutti i diritti riservati.

Le specifiche sono soggette a modifica senza preavviso. I marchi sono di proprietà di Koninklijke Philips Electronics N.V. o dei rispettivi detentori.

www.philips.com

* 200 Hz Clear LCD visualizza 200 scene al secondo combinando un'avanzata tecnologia a 100 Hz e scanning backlight con duty cycle (rapporto pieno-vuoto) del 50%.
* EPG valida 8 giorni: servizio non disponibile in tutti i paesi
* DVB-T: supportato solo nei paesi selezionati
* DVB-C solo per alcuni paesi e operatori specifici. Le informazioni più aggiornate sono disponibili sulla targhetta del modello del TV.
* L'offerta dei servizi Net TV può variare da paese a paese ed è soggetta a condizioni di utilizzo.