



Philips Cinema 21:9  
Téléviseur LCD avec  
Ambilight Spectra 3 et  
Perfect Pixel HD Engine

**142 cm**

Full HD 1080p Téléviseur  
numérique

**CINEMA 21:9**



**56PFL9954H**

## Vivez une avant-première tous les soirs

avec le format d'écran cinéma 21/9 et Ambilight

Laissez-vous emporter par les films que vous regardez. Ce téléviseur ultralarge affiche parfaitement le format de film 21/9 (2.39:1) et prend une nouvelle dimension avec l'éclairage Ambilight pour une immersion totale. Chaque soir, vivez une avant-première dans votre salon !

### Une expérience cinéma dans toute son authenticité

- Format d'image cinéma 21/9, sans bandes noires, ni en dessous, ni au-dessus
- Ambilight Spectra 3 pour une expérience visuelle intense

### Des images d'une qualité incroyable

- Écran LCD HDTV, résolution 2560 x 1080p
- Perfect Pixel HD Engine pour une netteté et une clarté inégalées
- Clear LCD 200 Hz\*, temps de réponse 1 ms : une netteté exceptionnelle
- Perfect Natural Motion : des images parfaitement fluides dans les films en HD

### Connectez-vous au monde Internet

- Net TV avec Wi-Fi : les services en ligne populaires sur votre téléviseur
- Bénéficiez d'un large choix de vidéos provenant de YouTube et d'autres sites Web.
- Liaison réseau PC DLNA pour regarder des vidéos stockées sur votre ordinateur

### Prêt pour le numérique

- Réception MPEG4 HDTV via TNT et câble\*

**PHILIPS**  
sense and simplicity\*

\*Du sens et de la simplicité

## Points forts

### Écran LCD HDTV 2560 x 1080p

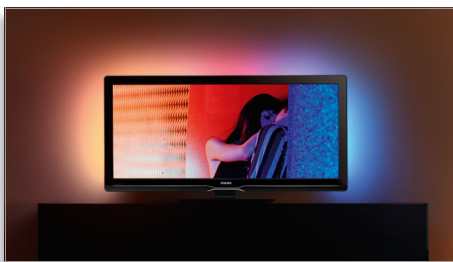
Profitez de la qualité d'image exceptionnelle des sources HD telles que la transmission HDTV ou Blu-ray sur votre téléviseur Cinema 21:9. Ce format d'écran unique est doté d'une résolution 2560 x 1080p correspondant au rapport largeur/hauteur 21/9 de l'écran.

### Format d'image cinéma 21/9



Laissez-vous emporter par les films que vous regardez avec le format d'écran 21/9 (2.39:1). Le téléviseur Cinema 21:9 affiche parfaitement le format d'origine utilisé par les réalisateurs de films, afin d'éviter les bandes noires ou la perte d'images et que vous puissiez profiter des films tels qu'ils ont été réalisés. Faites entrer la magie du cinéma dans votre salon grâce à l'authenticité du format 21/9. Profitez du format 16/9 et du contenu de jeux grâce à la puissance de l'écran 21/9. Les téléviseurs Cinema 21:9 intègre les meilleurs technologies de mise au format automatique, et s'adaptent à merveille et de manière imperceptible aux autres formats à l'écran. Plongez au cœur de l'action sans quitter votre salon !

### Ambilight Spectra 3



Donnez du relief à vos films avec Ambilight Spectra 3. Grâce à cette technologie brevetée

Philips, l'écran prend de l'ampleur via la diffusion d'une lumière douce depuis l'arrière de l'écran sur le mur autour du téléviseur. Ambilight ajuste automatiquement la luminosité et la couleur de cette lumière en fonction de l'image pour une expérience visuelle intense. Avec Ambilight Spectra 3, les films prennent vie !

### Perfect Pixel HD Engine



Profitez d'une netteté et d'une clarté inégales avec Perfect Pixel HD Engine. Chaque pixel de l'image est analysé pour s'accorder de manière optimale aux pixels voisins et produire une image plus naturelle. Au final, vous obtenez une combinaison unique : netteté, détails naturels, couleurs vives, excellence de contraste, mouvements fluides et réalistes, quel que soit le film que vous regardez. La clarté et la netteté de l'image sont obtenues grâce à la détection et la réduction des artefacts et du bruit dans toutes les sources (du contenu multimédia jusqu'à l'émission de TV standard).

### Net TV avec Wi-Fi



Bénéficiez d'un large choix de services en ligne avec Net TV. Accédez à des films, photos, loisirs et autre contenu en ligne directement sur votre téléviseur et à tout moment. Reliez simplement votre téléviseur à votre réseau

domestique par le biais de connexions sans fil Wi-Fi ou Ethernet intégrées, puis naviguez et sélectionnez le programme de votre choix à l'aide de la télécommande de votre téléviseur. Le menu Philips vous donne accès aux services Net TV populaires adaptés à votre écran de télévision. De plus, avec la liaison réseau certifiée DLNA, vous pouvez visionner des photos ou accéder à des vidéos stockées sur votre ordinateur simplement à l'aide de la télécommande de votre téléviseur.

### Perfect Natural Motion

Perfect Natural Motion analyse le mouvement dans les images d'action dans le but de corriger l'effet de saccades. Cette fonctionnalité s'applique aussi bien aux films diffusés dans les programmes télévisés qu'aux films enregistrés (films 1080p et 24p True Cinema sur Blu-ray et DVD). Résultat : vous bénéficiez d'une image encore plus fluide et stable, quelle que soit la rapidité de l'action à l'écran. Découvrez ainsi une fluidité de mouvements supérieure à celle du cinéma !

### Clear LCD 200 Hz\* (1 ms)

Appréciez la netteté incroyable des mouvements pour une image sans imperfections. Avec le téléviseur Philips Clear LCD 200 Hz, le temps de réponse des téléviseurs LCD est réduit à 1 ms. Ainsi, quelle que soit la rapidité de la scène, vous êtes projeté dedans. Fini les voitures qui se déplacent en saccades sur l'écran, vous plongez au cœur de l'action pure !



# Caractéristiques

## Image/affichage

- Format d'image: 2,39/1, 21/9
- Luminosité: 500 cd/m<sup>2</sup>
- Contraste écran dynamique: 80 000:1
- Temps de réponse (standard): 1 (équiv. BEW) ms
- Angle de visualisation: 176° (H)/176° (V)
- Diagonale verrière: 56 pouce / 142 cm
- Type d'écran: Écran LCD Full HD UW-UXGA à matrice act.
- Résolution d'écran: 2560 x 1080p
- Amélioration de l'image: Perfect Pixel HD Engine, Perfect Natural Motion, Perfect Contrast, Perfect Colors, Compensation de mouvement 3/2 - 2/2, Filtre en peigne 3D, Active Control+Capteur de luminosité, Lissage des lignes obliques, Progressive Scan, Résolution 1080p, 24/25/30 Hz, Résolution 1080p, 50/60 Hz, Clear LCD 200 Hz\*, Rétroéclairage par balayage
- Amélioration de l'écran: Écran avec traitement antireflet
- Traitement des couleurs: 2 250 trillions de couleurs (RVB 17 bits)

## Ambilight

- Fonctions Ambilight: Ambilight Spectra 3, Éclairage tamisé
- Fonction de gradation: Manuelle/via le capteur de lum.
- Système d'éclairage Ambilight: LED couleurs

## Résolution d'affichage prise en charge

### Formats informatiques

Résolution	Fréquence de rafraîchissement
640 x 480	60 Hz
800 x 600	60 Hz
1024 x 768	60 Hz
1280 x 768	60 Hz
1360 x 768	60 Hz
1920 x 1080	60 Hz

### Formats vidéo

Résolution	Fréquence de rafraîchissement
480i	60 Hz
480p	60 Hz
576i	50 Hz
576p	50 Hz
720p	50, 60 Hz
1080i	50, 60 Hz
1080p	24, 50, 60 Hz
1080p	24, 25, 30 Hz

## Son

- Puissance de sortie (RMS): 2 x 15 W
- Accentuation du son: Auto Volume Leveller, Traitement numérique du signal, Amélioration dynamique des basses, Réglage graves/aigus
- Système audio: Virtual Dolby Digital, BBE

## Enceintes

- Enceintes intégrées: 4
- Types d'enceintes: 2 caissons de basses intégrés, 2 tweeters à dôme

## Convivialité

- Contrôle parental: Verrouillage parental/contrôle parental
- Connexions - améliorations: Easy Link
- Installation aisée: Dénomination automatique des programmes, Installation auto. des chaînes (ACI), Système de syntonisation auto (ATS), Mémorisation automatique, Réglage avec précision, Réglage numérique PLL, Plug-and-play
- Facilité d'utilisation: Auto Volume Leveller (AVL), Delta Volume par présélection, Interface utilisateur graphique, Affichage à l'écran, Liste des programmes, Assistant de réglages, Commandes latérales, Assistant de connexion, Assistant de configuration automatique, Mode démo, Manuel d'utilisation à l'écran, Touches de commande tactiles, Sélection des programmes préférés, Écran d'accueil avec icônes, Grille de chaînes mosaïque
- Guide électronique de programmes: EPG « Now & Next », Guide électronique de programmes 8 j.\*
- Incrustation d'images: Double écran télétexte
- Télécommande: DVD, DVD-R, SAT, Décodeur, Universel, HTS (Système Home Cinéma)
- Type de télécommande: RC4495
- Réglages du format d'écran: 4/3, Réglage automatique du format, Extension 16/9, Commutateur sous-titres/en-têtes, Super zoom, Écran large, Non proportionné (pixel/pixel 1080p), Cinema 21:9, Repositionnement des sous-titres Cinema 21:9
- Télétexte: Hypertexte 1200 pages
- Mise à niveau micrologicielle possible: Assistant de mise à niveau automatique du micrologiciel, Possibilité de mise à niveau micrologicielle par USB
- Multimédia: Digital media reader (navigateur), Interruption USB automatique, Navigateur multimédia DLNA, Services Net TV
- Mode intelligent: Jeu, Cinéma, Personnel, Économiseur d'énergie, Taille standard, Vivant

## Applications multimédias

- Connexions multimédias: Ethernet-UTP5, USB, Wi-Fi 802.11g (intégré)
- Formats de lecture: MP3, WMA v2 à v9.2, Fichiers diaporama (.alb), Photos JPEG, MPEG-1, MPEG-2, MPEG-4, AVI, H.264/MPEG-4 AVC, MPEG-PS PAL, WMV9/VC1

## Tuner/Réception/Transmission

- Entrée antenne: Coaxiale 75 ohms (IEC75)
- Système TV: DVB COFDM 2K/8K
- Lecture vidéo: NTSC, SECAM, PAL
- DVB: DVB terrestre\*, TNT-HD\*, DVB-C MPEG4\*,

## MHEG

- Bandes du tuner: Hyperband, S-Channel, UHF, VHF

## Connectivité

- Ext. 1 SCART: Audio G/D, Entrée CVBS, RVB
- Ext. 2 SCART: Audio G/D, Entrée CVBS, RVB
- Ext 3: YUV, Entrée audio G/D, Entrée PC VGA
- Connexions avant/latérales: HDMI v1.3, Entrée S-Vidéo, Entrée CVBS, Entrée audio G/D, Sortie casque, USB
- Liaison réseau PC: Certifié DLNA
- Autres connexions: Sortie audio analogique G/D, Sortie S/PDIF (coaxiale), Interface commune
- HDMI 1: HDMI v1.3
- HDMI 2: HDMI v1.3
- HDMI 3: HDMI v1.3
- HDMI 4: HDMI v1.3
- EasyLink (HDMI-CEC): Activation instantanée de la lecture, EasyLink, Liaison Pixel Plus, Intercommunication de la télécommande, Contrôle audio du système, Mise en veille du système

## Puissance

- Température ambiante: De 5 °C à 35 °C
- Puissance électrique: 220 - 240 V CA +/- 10 %
- Consommation électrique: 281 W
- Consommation en veille: 0,15 W

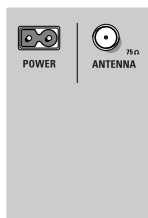
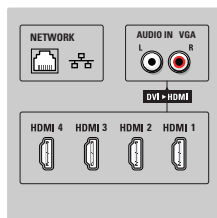
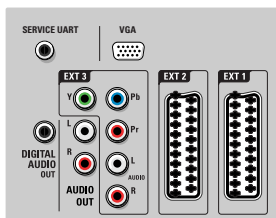
## Dimensions

- Dimensions de l'appareil (l x H x P): 1 418 x 691 x 105 mm
- Dimensions de l'appareil (support inclus) (H x P): 745 x 324 mm
- Poids (emballage compris): 50 kg
- Poids du produit: 31,9 kg
- Poids du produit (support compris): 37,4 kg
- Dimensions de l'emballage (l x H x P): 1 550 x 994 x 0,362 mm
- Couleur du coffret: Panneau avant noir en verre, cache arrière noir
- Compatible avec fixations murales VESA: 400 x 400 mm

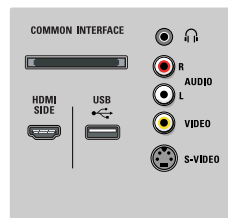
## Accessoires

- Accessoires fournis: Support mural réglable, Câble d'antenne RF, Cordon d'alimentation, Guide de mise en route, Certificat de garantie, Télécommande, Piles pour télécommande
- Accessoires en option: Support assorti ST569954

## Rear connectors



## Side



Date de publication  
2009-06-19

Version: 9.8.11

12 NC: 8670 000 48995  
EAN: 87 12581 46069 3

© 2009 Koninklijke Philips Electronics N.V.  
Tous droits réservés.

Les caractéristiques sont sujettes à modification sans préavis. Les marques commerciales sont la propriété de Koninklijke Philips Electronics N.V. ou de leurs détenteurs respectifs.

[www.philips.com](http://www.philips.com)

\* Le téléviseur 200 Hz Clear LCD affiche 200 images par seconde en combinant la technologie 100 Hz et un rétroéclairage balayé séquentiellement pour réduire de moitié le temps d'affichage.

\* Guide électronique des programmes (EPG) 8 jours non disponible dans certains pays

\* DVB-T prise en charge dans certains pays uniquement

\* DVB-C dans certains pays et pour certains opérateurs uniquement. La plupart des informations sont disponibles sur la plaque signalétique du téléviseur.

\* L'offre Net TV et autres services varient en fonction du pays et sont soumis aux conditions d'utilisation.