



Philips Cinema 21:9
LCD-Fernsehgerät mit
Ambilight Spectra 3 und
Perfect Pixel HD Engine

56" (142 cm)

Full HD 1080p digitales
Fernsehgerät

CINEMA 21:9



56PFL9954H

Jede Nacht wird zu einer Premiere

mit dem 21:9 Kinoformat und Ambilight

Lassen Sie sich von Filmen begeistern – in einem Bildformat, für das sie gemacht sind. Das Bildformat des Fernsehgeräts entspricht genau dem 21:9 (2.39:1) Kinoformat, und die Bilder werden mit dem einzigartigen Ambilight in Szene gesetzt. Verwandeln Sie jede Nacht zu Hause in eine Premiere.

Ein wahres Kinoerlebnis

- 21:9 Bildformat, keine störenden schwarzen Balken am oberen und unteren Bildrand
- Ambilight Spectra 3 für ein atemberaubendes Fernsehvergnügen

Unglaublich perfekte Bilder

- Full HD-LCD-Display mit einer Auflösung von 2560 x 1080 Pixel
- Perfect Pixel HD Engine für unerreichte Schärfe und Klarheit
- 200 Hz Clear LCD*, 1 ms Reaktionszeit: außerordentliche Bewegungsschärfe
- Perfect Natural Motion für eine extrem ruckelfreie Wiedergabe von Full HD Filmen

Einfach anschließen und die Online-Welt genießen

- Net TV mit WiFi für beliebte Online-Dienste auf Ihrem Fernsehgerät
- Genießen Sie eine umfassende Auswahl an Internetvideos von YouTube und anderen Anbietern
- DLNA PC Netzwerkverbindung für die Wiedergabe von Videos und Musik auf dem Fernseher

Bereit für digital

- MPEG4 HDTV-Empfang über DVB-T- und DVB-Kabel-Tuner*

PHILIPS

sense and simplicity

Besonderheiten

Full HD-LCD-Display, 2560 x 1080p

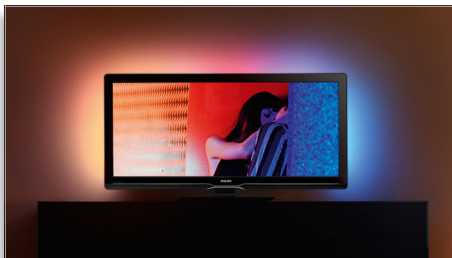
Genießen Sie die außergewöhnliche Qualität von Full HD-Quellen wie HDTV-Übertragung oder Blu-Ray auf Ihrem Cinema 21:9. Das einzigartige Bildformat verfügt über eine Auflösung von 2560 x 1080 Pixel und passt perfekt zum 21:9 Kinoformat.

21:9 Bildformat



Lassen Sie sich von Filmen begeistern – im 21:9 (2.39:1) Filmformat, für das sie gemacht sind. Das Cinema 21:9 entspricht genau dem von Regisseuren verwendeten Original-Filmformat. Sie sehen Filme also so, wie es von den Regisseuren beabsichtigt ist – ohne schwarze Balken oder fehlende Bildelemente. Holen Sie sich das Kinoerlebnis im authentischen 21:9 Filmformat nach Hause. Genießen Sie Filme und Spiele im Format 16:9 mit der vollen Leistungsfähigkeit eines 21:9 Bildschirmformats. Cinema 21:9 verwendet eine hochmoderne Formatierungstechnologie, mit der andere Filmformate ohne Verzerrung perfekt an den Bildschirm angepasst werden. Holen Sie aufregende Filmerlebnisse ganz bequem nach Hause!

Ambilight Spectra 3



Eine neue Dimension der Unterhaltung durch Ambilight Spectra 3. Diese patentierte

Technologie von Philips lässt den Bildschirm vergrößert erscheinen, indem ein Umgebungslicht von der Rückseite des Bildschirms auf die umliegenden Wände projiziert wird. Ambilight passt automatisch die Farbe und Helligkeit des TV-Umgebungslichts an das Fernsehbild an und sorgt so für ein einzigartiges Fernseherlebnis. Ambilight Spectra 3 erweckt Ihre Filme zum Leben!

Perfect Pixel HD Engine



Erleben Sie mit der Perfect Pixel HD Engine unerreichte Schärfe und Klarheit. Da jedes Pixel im Bild besser auf die benachbarten Pixel abgestimmt wird, wirkt das Bild weitaus natürlicher. Das Ergebnis ist eine unschlagbare Kombination aus Schärfe, natürlichem Detailkontrast, leuchtenden Farben und fließenden, natürlichen Bewegungen – unabhängig von Ihrem Programm. Die Rausch- und Artefakterkennung und -unterdrückung sorgen für klare und scharfe Bilder aus allen Quellen, von Multimediageräten bis zum Standard-Fernseher.

Net TV mit WiFi



Erleben Sie mit Net TV eine große Auswahl an Online-Diensten. Genießen Sie Filme, Bilder, Infotainment und andere Online-Inhalte

jederzeit und direkt auf Ihrem Fernsehgerät. Schließen Sie Ihr Fernsehgerät ganz einfach über die integrierte kabellose WiFi- oder Ethernet-Verbindung an Ihr Heimnetzwerk an, und navigieren Sie mit Ihrer Fernbedienung durch das Online-Angebot. Zusätzlich können Sie mit Ihrer Fernbedienung und der DLNA-zertifizierten PC-Netzwerkfunktion Videos ansehen oder auf Bilder zugreifen, die auf Ihrem Computer gespeichert sind.

Perfect Natural Motion

Genießen Sie ruckelfreie Filme. Perfect Natural Motion taxiert Bewegungen im Bild und korrigiert Bewegungsruckeln sowohl bei Fernsehübertragungen als auch bei Filmmaterial (einschließlich Filme in 1080p und 24p True Cinema auf Blu-Ray-Disc und DVD). Dies ermöglicht eine noch fließendere Bewegungskombination von Filmen mit exzellenter Schärfe, unabhängig von der Handlungsgeschwindigkeit auf dem Bildschirm. Genießen Sie eine noch bessere Wiedergabequalität als im Kino!

200 Hz Clear LCD* (1 ms)

Erleben Sie eine außerordentliche Bewegungsschärfe ohne Bildruckeln. Mit dem Philips 200 Hz Clear LCD wird die Reaktionszeit von LCD-Fernsehgeräten auf 1 ms reduziert. Mit dieser unglaublichen Reaktionszeit können Sie die schnellsten Action-Szenen begeistert ansehen und müssen nicht das verzerrte Autobild auf dem Bildschirm verfolgen. Worauf warten Sie? Genießen Sie Ihre Filme!



Daten

Bild/Anzeige

- Bildformat: 2.39:1, 21:9
- Helligkeit: 500 cd/m²
- Dynamischer Bildschirmkontrast: 80.000:1
- Reaktionszeit (normal): 1 (BEW Äquiv.) ms
- Betrachtungswinkel: 176° (H) / 176° (V)
- Bildschirmgröße diagonal: 56 Zoll / 142 cm
- Bildschirmtyp: Full HD-LCD-Display, UW-UXGA Act. Matrix
- Auflösung des Displays: 2560 x 1080p
- Bild-Verbesserung: Perfect Pixel HD Engine, Perfect Natural Motion, Perfekter Kontrast, Perfekte Farben, 3:2- bis 2:2-Bewegungs-Pulldown, 3D-Kammfilter, Active Control + Lichtsensor, Jagged Line Suppression, Progressiver Scan, 1080p bei 24/25/30 Hz, 1080p bei 50/60 Hz, 200 Hz Clear LCD*, Scantechnologie mit Hintergrundbeleuchtung
- Bildschirmoptimierung: Nicht reflektierender Bildschirm
- Farboptimierung: 2250 Billionen Farben 17-Bit RGB

Ambilight

- Ambilight-Funktionen: Ambilight Spectra 3, Lounge-Beleuchtungsmodus
- Dimm-Funktion: Manuell und über Lichtsensor
- Ambilight-Beleuchtungssystem: Breites LED-Farbspektrum

Unterstützte Display-Auflösung

Computerformate

Auflösung	Aktualisierungsrate
640 x 480	60 Hz
800 x 600	60 Hz
1024 x 768	60 Hz
1280 x 768	60 Hz
1360 x 768	60 Hz
1920 x 1080	60 Hz

Videoformate

Auflösung	Aktualisierungsrate
480i	60 Hz
480p	60 Hz
576i	50 Hz
576p	50 Hz
720p	50, 60 Hz
1080i	50, 60 Hz
1080p bei 24/50/60 Hz	
1080p bei 24/25/30 Hz	

Sound

- Sinus-Ausgangsleistung (RMS): 2 x 15 W
- Verbesserung der Soundqualität: Automatische Lautstärkeeinstellung, Digitale Signalverarbeitung

- Dynamic Bass Enhancement, Höhen- und Bassregelung
- Soundsystem: Virtual Dolby Digital, BBE

Lautsprecher

- Integrierte Lautsprecher: 4
- Lautsprecher-Typen: 2 integrierte Subwoofer, 2 x Kalotten-Hochtöner

Komfort

- Kinderschutz: Kindersicherung
- Erweiterte Anschlüsse: Easy Link
- Einfache Installation: Automatischer Programmname, Automatic Channel Install (ACI), Automatic Tuning System (ATS), Autostore, Feinabstimmung, Digitales PLL-Tuning, Plug & Play
- Einfache Bedienung: Automatische Lautstärkeregelung (AVL), Progr.-Lautstärke per Sender, Grafische Benutzeroberfläche, Bildschirmanzeige, Programmliste, Einstellungsassistent, Seitl. Bedienelemente, Konnektivitätsassistent, Automatischer Einrichtungsassistent, Demo-Modus, Bildschirm-Benutzerhandbuch, Bedienelemente mit Touch-Technologie, Auswahl der Lieblingsprogramme, Einzigartiger Startbildschirm, Mosaik-Ansicht
- Elektronische Programmzeitschrift (EPG): EPG, Akt. & Folg., 8-Tage-Elektronische Programmzeitschrift*
- Bild im Bild: Videotext-Doppelbild
- Fernbedienung: DVD, DVD-R, SAT, STB (Set-Top Box), Universal, HTS (Home Theater System)
- Fernbedienungstyp: RC4495
- Bildschirmformat-Anpassung: 4:3, Auto Format, Breitbildformat 16:9, Untertitel-/Überschrift-Verschiebung, SuperZoom, Breitbild, 1080p native Darstellung, Cinema 21:9, Cinema 21:9 Untertitel-Verschiebung
- Videotext: 1200 Seiten Hypertext
- Upgradefähige Firmware: Assistent für autom. Firmware-Akt., Firmware-Upgrade über USB
- Multimedia: Digital Media Reader (Browser), Autom. USB-Erkennung, DLNA Media Browser, Net TV-Dienste
- Smart-Modus: Spiel, Kino, Individuell, Energiesparmodus, Standard, Lebhaft

Multimedia-Anwendungen

- Multimedia-Anschlüsse: Ethernet-UTP5, USB, WiFi 802.11g (integriert)
- Wiedergabeformate: MP3, WMA v2 bis v9.2, Diashowdateien (.alb), JPEG-Standbilder, MPEG1, MPEG2, MPEG4, AVI, H.264/MPEG-4 AVC, MPEG-Program-Stream PAL, WMV9/VC1

Tuner/Empfang/Übertragung

- Antenneneingang: 75 Ohm koaxial (IEC75)

- TV-System: DVB COFDM 2 K/8 K
- Video-Wiedergabe: NTSC, Secam, PAL
- DVB: DVB-T*, DVB-T MPEG4*, DVB-C MPEG4*, MHEG
- Frequenz-Bänder: Hyperband, S-Kanal, UHF, VHF

Anschlussmöglichkeiten

- Ext 1 Scart: Audio links/rechts, FBAS-Eingang, RGB
- Ext 2 Scart: Audio links/rechts, FBAS-Eingang, RGB
- Ext 3: YPbPr, Linker/rechter Audio-Eingang, VGA-PC-Eingang
- Vordere/seitliche Anschlüsse: HDMI V1.3, S-Video-Eingang, FBAS-Eingang, Linker/rechter Audio-Eingang, Kopfhörer-Ausgang, USB
- PC-Netzwerkverbindung: DLNA-zertifiziert
- Weitere Anschlüsse: Analoger L/R Audio-Ausgang, SP-DIF-Ausgang (koaxial), Common Interface
- HDMI 1: HDMI V1.3
- HDMI 2: HDMI V1.3
- HDMI 3: HDMI V1.3
- HDMI 4: HDMI V1.3
- EasyLink (HDMI-CEC): System-Start, EasyLink, PIXEL PLUS-Link, Remote-Kontrollübertragung, System-Audiosteuerung, System Standby-Modus

Leistung

- Umgebungstemperatur: 5 °C bis 35 °C
- Netzstrom: 220 bis 240 VAC +/- 10 %
- Stromverbrauch: 281 W
- Standby-Stromverbrauch: 0,15 W

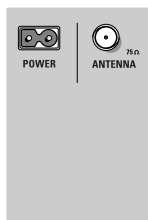
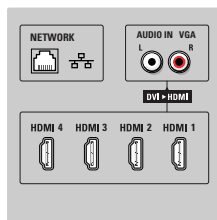
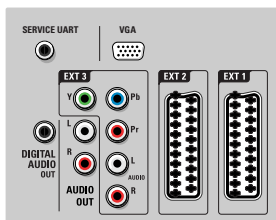
Abmessungen

- Abmessungen Gerät (B x H x T): 1418 x 691 x 105 mm
- Abmessungen Gerät inkl. Fuß (H x T): 745 x 324 mm
- Gewicht (inkl. Verpackung): 50 kg
- Produktgewicht: 31,9 kg
- Produktgewicht (+ Ständer): 37,4 kg
- Abmessungen Box (B x H x T): 1550 x 994 x 362 mm
- Gehäusefarbe: Schwarz verglaste Decofront und schwarze Rückseitenverkleidung
- VESA-kompatible Wandhalterung: 400 x 400 mm

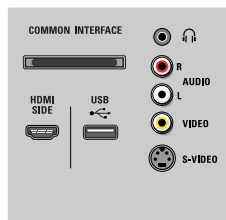
Zubehör

- Mitgeliefertes Zubehör: Einfach auszurichtende Wandhalterung, Antennenkabel, Netzkabel, Schnellstartanleitung, Garantiezertifikat, Fernbedienung, Batterien für Fernbedienung
- Optionales Zubehör: Passendes Untergestell ST569954

Rear connectors



Side



Ausstellungsdatum
2009-06-19

Version: 9.8.11

12 NC: 8670 000 48995
EAN: 87 12581 46069 3

© 2009 Koninklijke Philips Electronics N.V.
Alle Rechte vorbehalten.

Technische Daten können ohne vorherige Ankündigung geändert werden. Die Marken sind Eigentum von Koninklijke Philips Electronics N.V. oder der jeweiligen Firmen.

www.philips.com

* 200 Hz Clear LCD kombiniert die fortschrittliche 100-Hz-Technologie mit der Scantechnologie der Hintergrundbeleuchtung (Arbeitszyklus 50%) und zeigt so 200 Bilder pro Sekunde an.
* 8-Tage-EPG, Service nicht in allen Ländern verfügbar
* DVB-T, nur in ausgewählten Ländern möglich
* DVB-C ist nur in ausgewählten Ländern und bei bestimmten Betreibern verfügbar. Aktuelle Informationen finden Sie auf dem Typenschild Ihres Fernsehgeräts.
* Das Leistungsangebot für Net TV unterscheidet sich je nach Land und unterliegt den Nutzungsbedingungen.